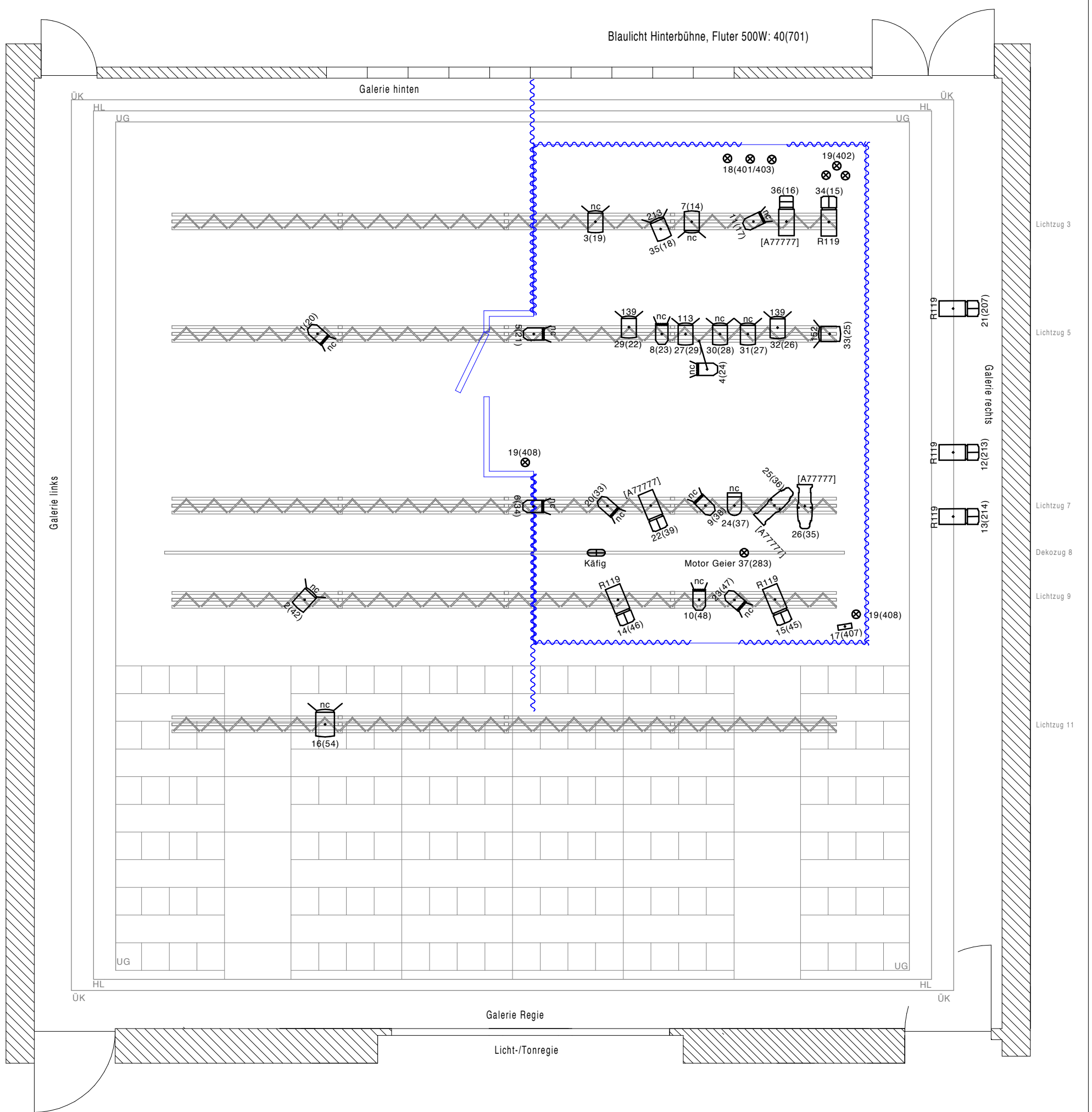


Blaulicht Hinterbühne, Fluter 500W: 40(701)



Züge: Untergurt auf Höhe Handlauf Galerie

Ungangslicht um Tribüne: 38/39(5/6)

Hängepositionen Scheinwerfer (alle Höhenmaße ab Bühnenboden):

Dekozüge = 667cm

Lichtzüge = 600cm

ÜK = Über Kopf = Galerie rechts/links/: 606cm, Galerie Regie: 683cm, Galerie hinten: 694cm

HL = Handlauf = Galerie rechts/links/hinten: 490cm, Galerie Regie: 567cm

UG = Unter Galerie = Galerie rechts/links/hinten: 350cm

UL = Unter Lüftungsschacht = Galerie rechts/links: 306cm

Legende Scheinwerfer

PC 2kW 1x

Fresnel 1kW 10x

Zoomprofiler, 1kW 15-38° 7x

PC 1kW 12x

Stehlampen/Lichterketten ⊗

Zoomprofiler, 1kW 23-50° 1x

Fluter 150W 1x

Profilier S4, 750W/50° 2x

PAR 64 - CP 61 1x

Filter [Gobo]

Pultkanal (Versatznummer)

100cm

Maßstab

1:75



Junges Ensemble Stuttgart
Theatersaal

Datum

gez. 11.11.2013

Name

Gorecki

Bezeichnung

Grundriss Beleuchtung (Decke)

Technische Leitung
Steven Gorecki
Eberhardstr. 61a
70173 Stuttgart
Tel: 0711/218480-14

Produktion

Johannes und Margarethe

Blatt

1